

Wir bieten Schülerinnen und Schülern Praktika in unseren verschiedenen Ausbildungsberufen an. Ob während oder nach der Schule, im Rahmen eines Studiums oder vor der Ausbildung: Lernen Sie ihren potenziellen Wunschberuf bei uns kennen, erleben Sie den Tagesablauf der jeweiligen Berufe und geben uns damit die Möglichkeit, Sie und Ihre Talente kennen zu lernen.

Zusätzlich zu den Ausbildungsberufen bieten wir in Zusammenarbeit mit der Technischen Hochschule Mittelhessen das „StudiumPlus“ als duales Studium im Maschinenbau an.

Bewerbungen zu den Ausbildungsberufen, zum „StudiumPlus“ und den Praktika, sind jederzeit möglich und gewünscht. Dabei bitten wir um Übersendung der üblichen Unterlagen.

Nach dem erfolgreichen Abschluss der Ausbildung ist je nach Beschäftigungssituation, die Übernahme in ein Arbeitsverhältnis als Facharbeiter möglich.

Aktuell beschäftigen wir Auszubildende in den verschiedenen Ausbildungsfachrichtungen in unserem Betrieb:

- Industriemechaniker
- Elektroniker für Betriebstechnik
- Zerspanungsmechaniker Fachrichtung Schleifmaschinensysteme
- Fahrzeuglackierer
- Duales Studium Maschinenbau

Nähere Informationen zu den Ausbildungsberufen erhalten Sie bei:

- Herr Pfeil  
06633 – 18132  
(Industriemechaniker /  
Zerspanungsmechaniker  
Fachrichtung  
Schleifmaschinensysteme)  
[helmut.pfeil@gh-schleiftechnik.de](mailto:helmut.pfeil@gh-schleiftechnik.de)
- Herr Müller  
06633 – 181269  
(Elektroniker für Betriebstechnik)  
[karsten.mueller@gh-schleiftechnik.de](mailto:karsten.mueller@gh-schleiftechnik.de)



Geibel & Hotz GmbH  
Frankfurter Straße 102 – 104  
35315 Homberg (Ohm)  
Tel. 06633 – 1810  
Fax. 06633 – 18118  
[info@gh-schleiftechnik.de](mailto:info@gh-schleiftechnik.de)  
[www.gh-schleiftechnik.de](http://www.gh-schleiftechnik.de)



## Industriemechaniker/in

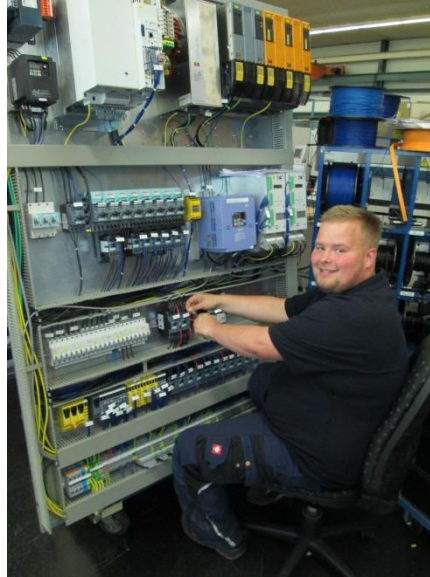


Industriemechaniker/innen sorgen dafür, dass Maschinen und Fertigungsanlagen betriebsbereit sind. Sie stellen Geräteteile, Maschinenbauteile und –gruppen her, montieren diese und nehmen sie in Betrieb. Ebenso gehört die Wartung und Instandhaltung dieser Anlagen zu ihrem Aufgabenbereich.

In unserer betriebseigenen Ausbildungswerkstatt und direkt in der Maschinenproduktion lernen und arbeiten die Auszubildenden unter realen Arbeitsbedingungen.

Die Ausbildungsdauer beträgt 3,5 Jahre und findet in Kombination mit der Berufsschule in Alsfeld statt.

## Elektroniker/in für Betriebstechnik



Elektroniker/innen für Betriebstechnik installieren elektrische Bauteile und Anlagen, industrielle Betriebsanlagen oder auch moderne Automatisierungstechnik. Sie warten, erweitern bzw. modernisieren sie und reparieren sie im Falle einer Störung. Sie programmieren, konfigurieren und prüfen Systeme und Sicherheitseinrichtungen.

Die praxisbezogene Ausbildung in unserem Haus umfasst alle relevanten Teile und ermöglicht dadurch einen direkten Einstieg ins Berufsleben.

Die Ausbildungsdauer beträgt 3,5 Jahre und wird im dualen Ausbildungsverbund mit der Berufsschule in Alsfeld durchgeführt.

## Zerspanungsmechaniker/in Fachrichtung Schleifmaschinensysteme

Zerspanungsmechaniker/innen fertigen Präzisionsbauteile durch spanende Verfahren wie Drehen, Fräsen, Bohren oder, wie hier im Fokus, durch Schleifen an. Dabei arbeiten sie in der Regel mit computergestützten Werkzeugmaschinen aus unserer eigenen Produktion. Die Ausbildungsdauer beträgt 3,5 Jahre. Der Berufsschulunterricht findet in Lauterbach statt.

## Kaufmann/-frau für Büromanagement

Je nach Bedarf bieten wir die 3 jährige Ausbildung als Kaufmann/-frau für Büromanagement an.

## Industrie-/Fahrzeuglackierer/in

Die 3 jährige Ausbildung zum/zur Industrie-/Fahrzeuglackierer/in kann in unserem Haus ebenso durchgeführt werden.